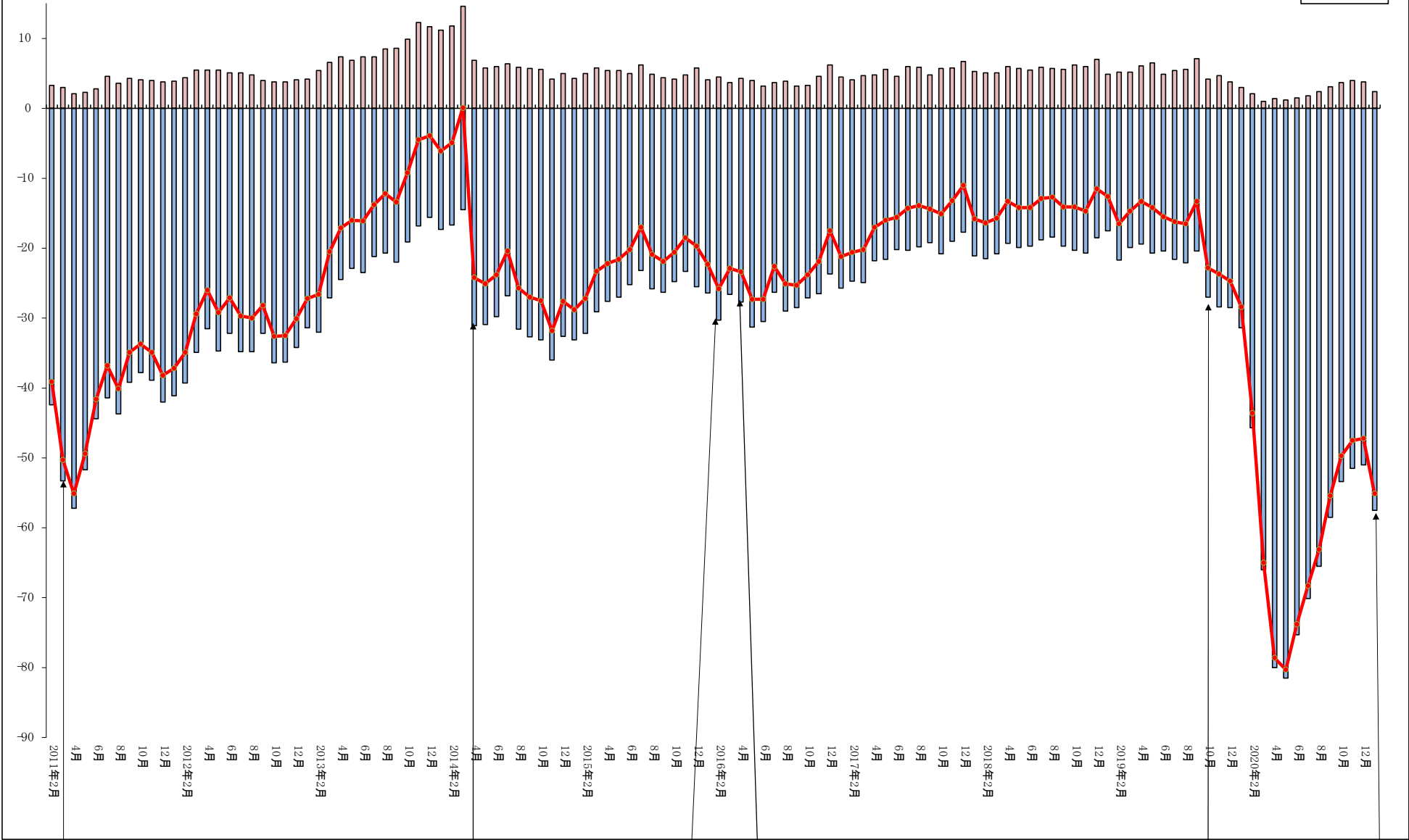


小規模企業景気動向調査(月次)

産業全体の業況…過去10年のトレンド…

■ 悪化
■ 好転
● DI



11年3月
東日本大震災
(-50.3)

14年4月
消費税税率8%
に引上げ

16年2月16日
日銀マイナス
金利導入

16年4月
熊本地震

19年10月
消費税税率
10%引上げ

21年1月
(-55.1)