

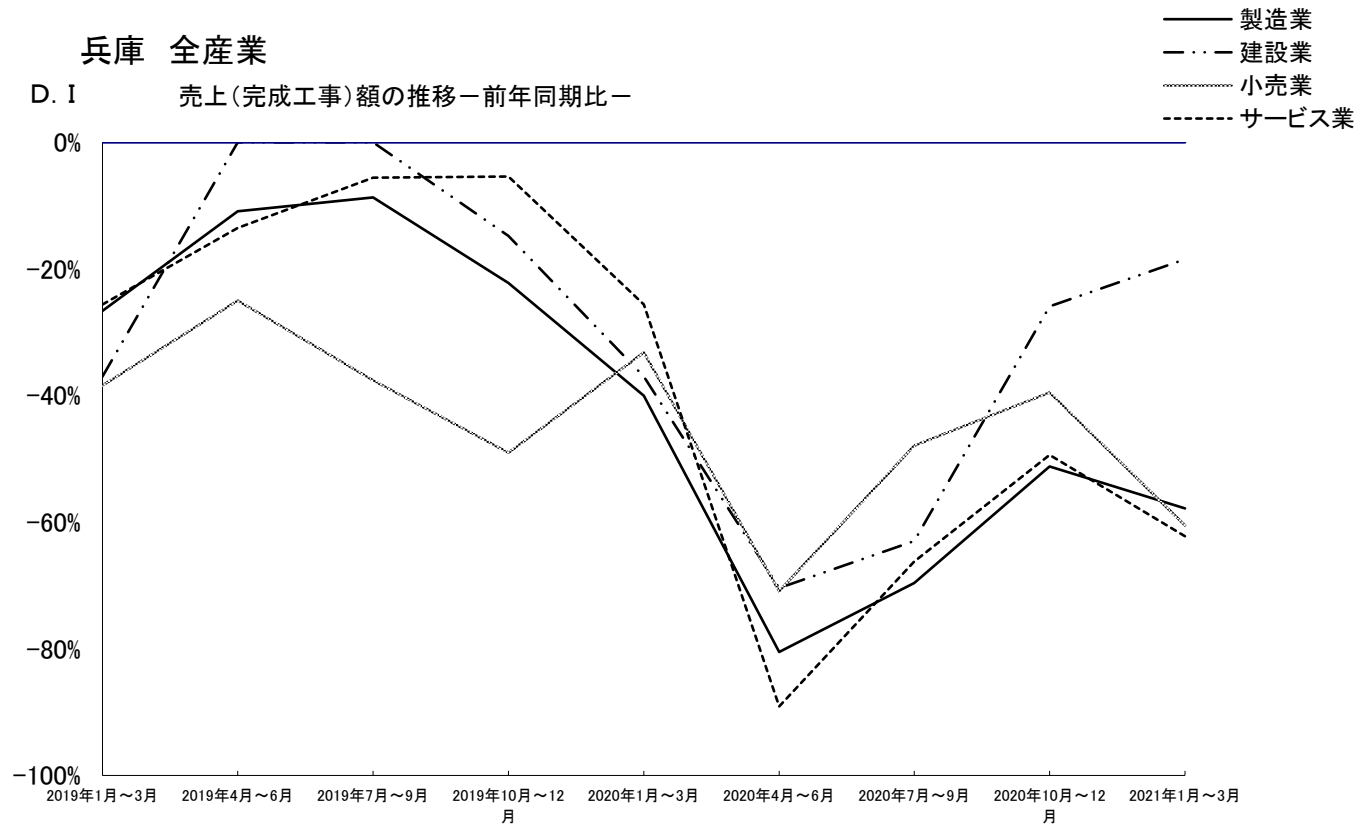
県別景況調査グラフ

2021年1月～3月期

兵庫

兵庫 全産業

D. I 売上(完成工事)額の推移—前年同期比—

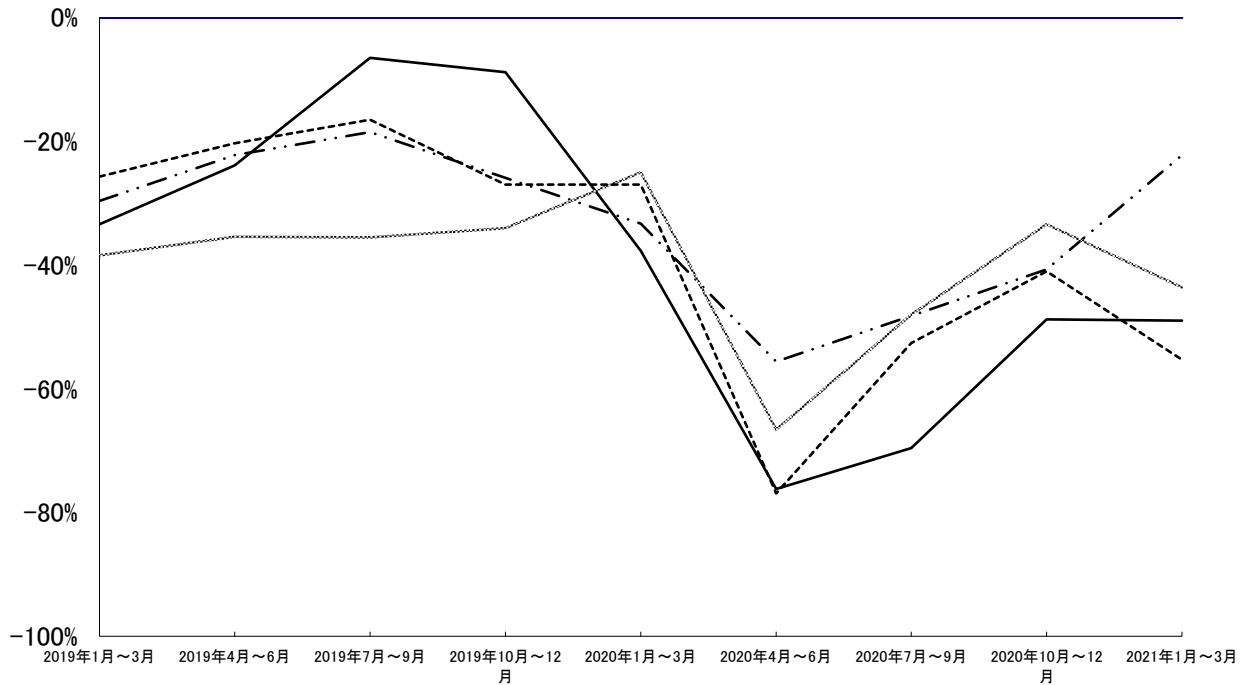


兵庫 全産業

採算の推移 - 前年同期比 -

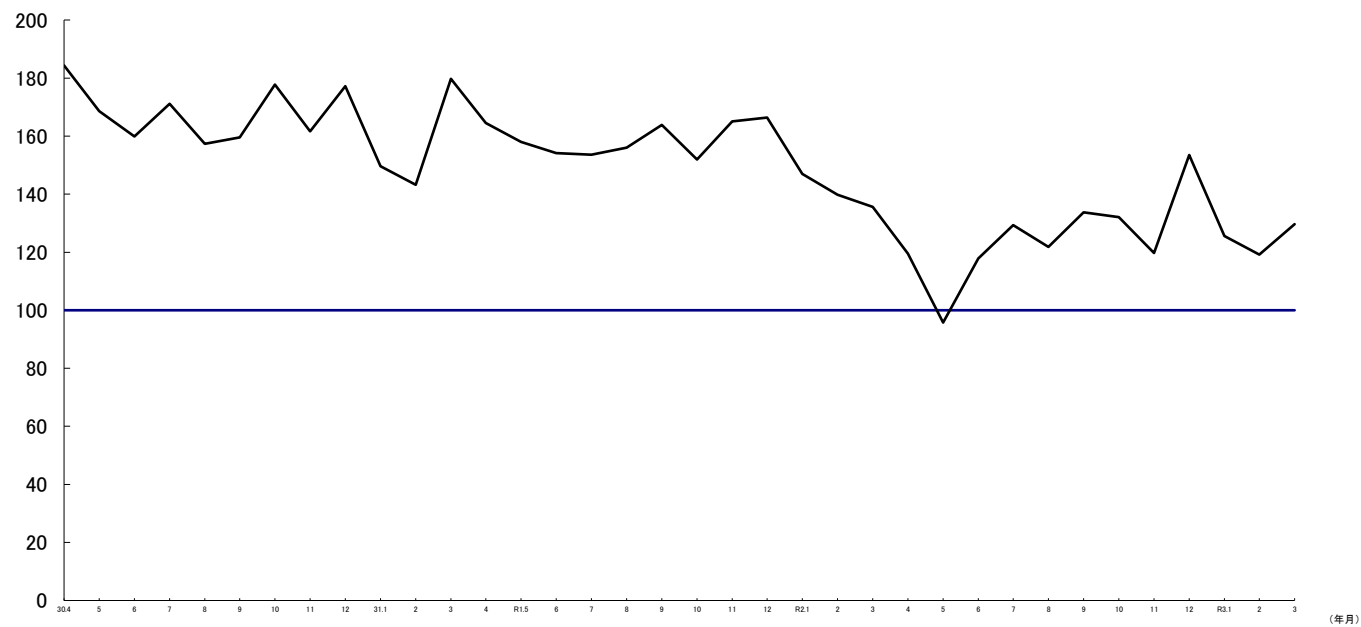
D. I

- 製造業
- · - 建設業
- 小売業
- - - サービス業



兵庫 全産業

売上額推移(月別指数)



54年7月~55年6月 = 100.0(8213.00 千円)