

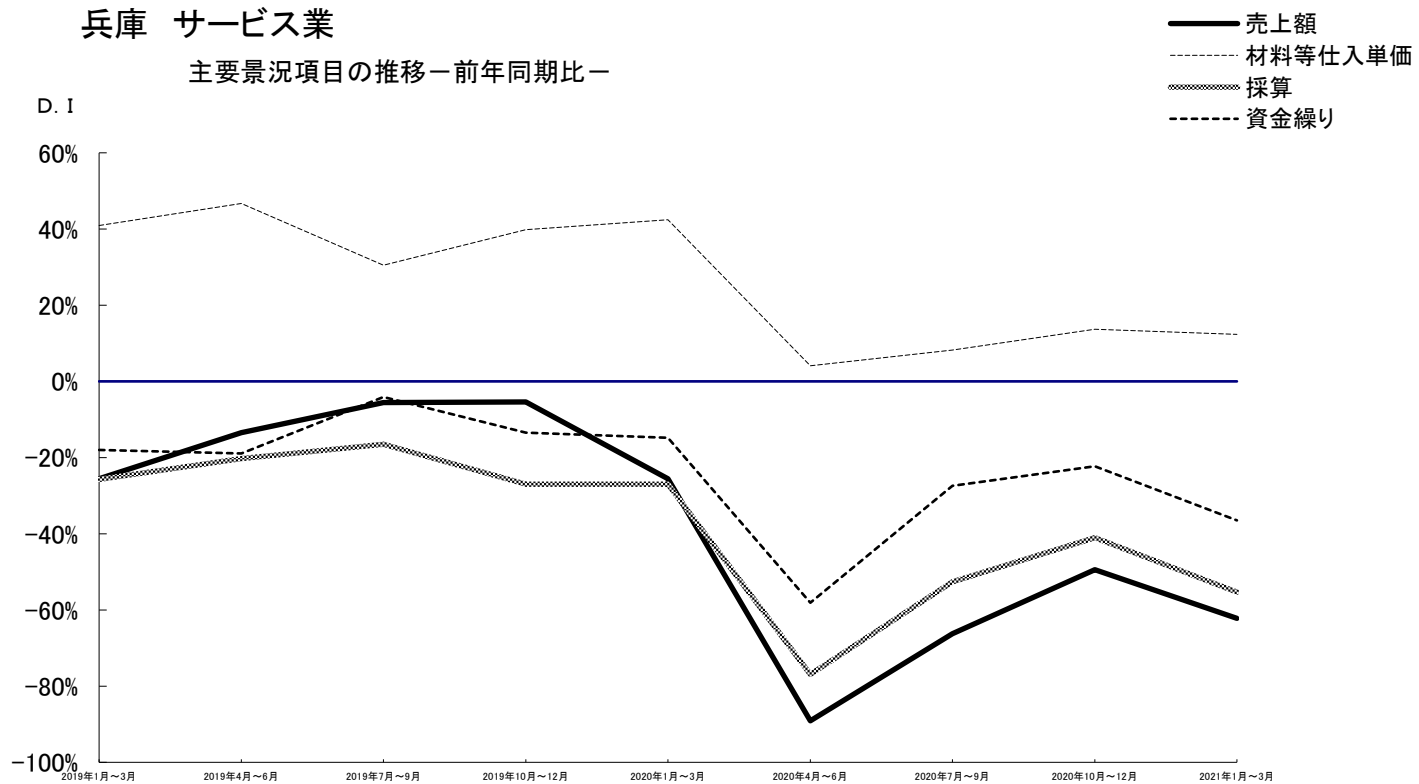
# 県別景況調査グラフ

2021年1月～3月期

兵庫

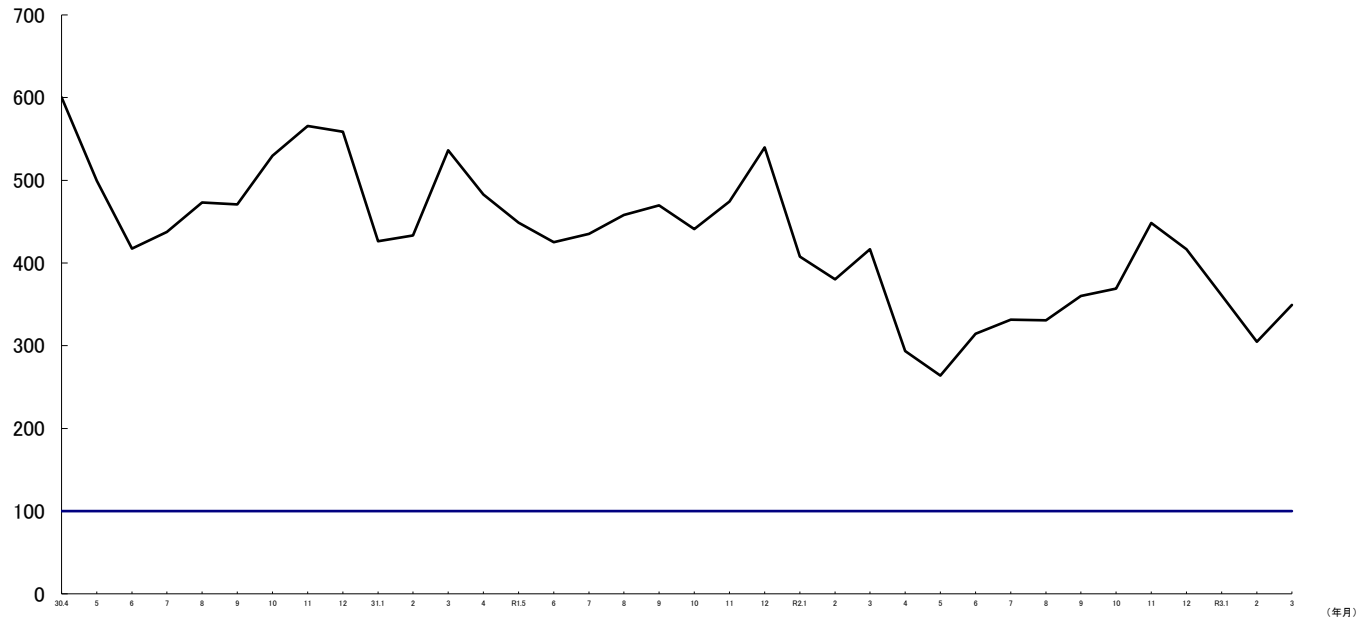
# 兵庫 サービス業

主要景況項目の推移—前年同期比—



# 兵庫 サービス業

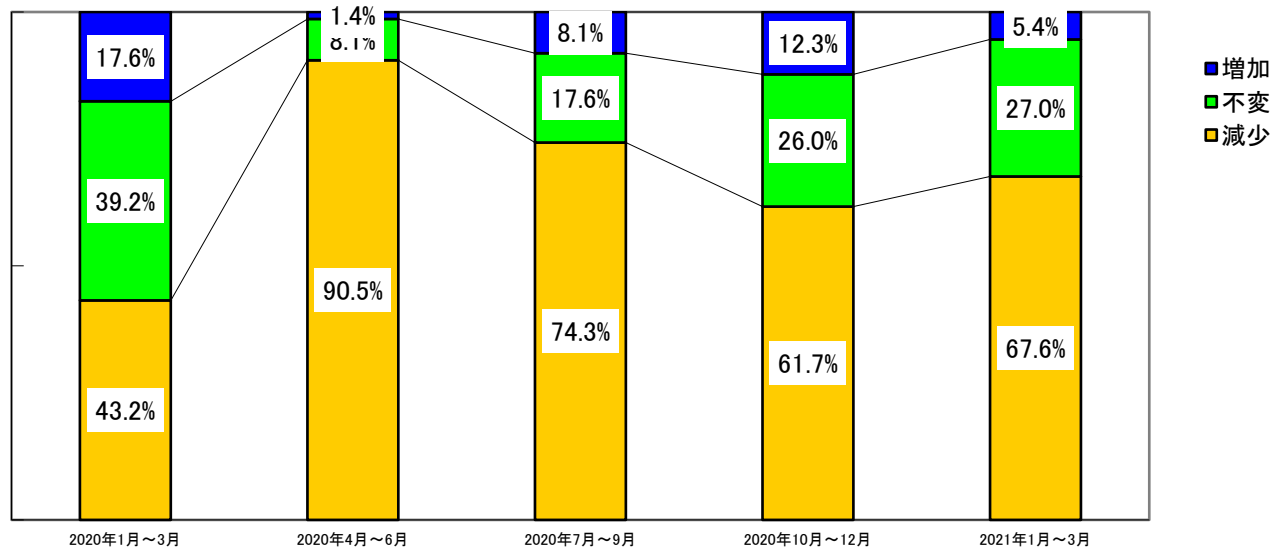
売上額推移(月別指数)



54年 7月~55年 6月 = 100.0 ( 1368.90 千円)

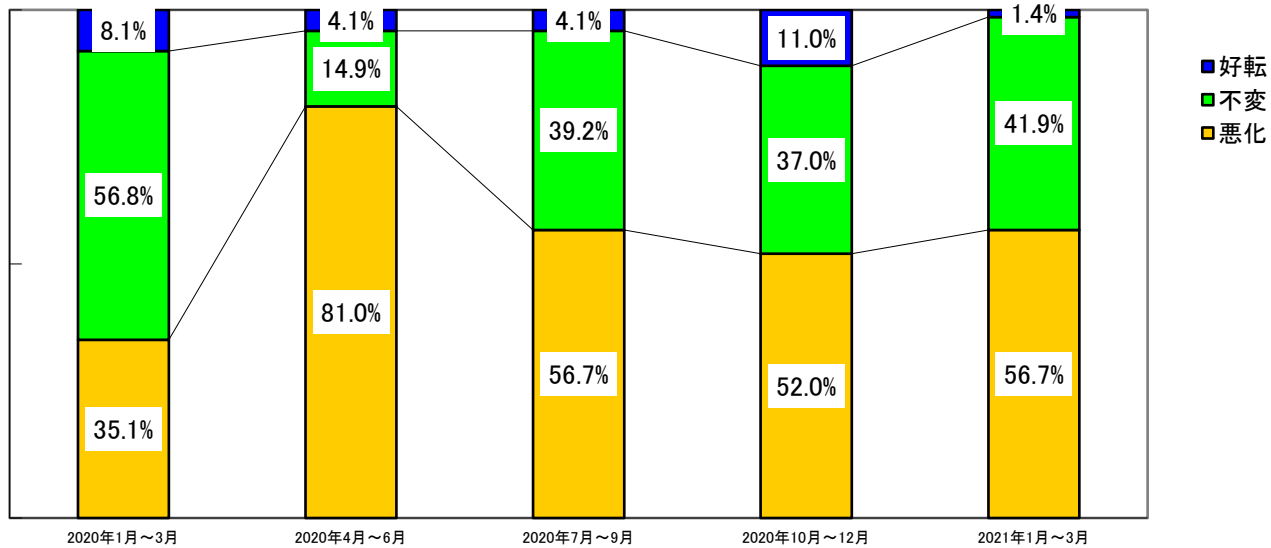
# 兵庫 サービス業

売上額の状況－前年同期比－



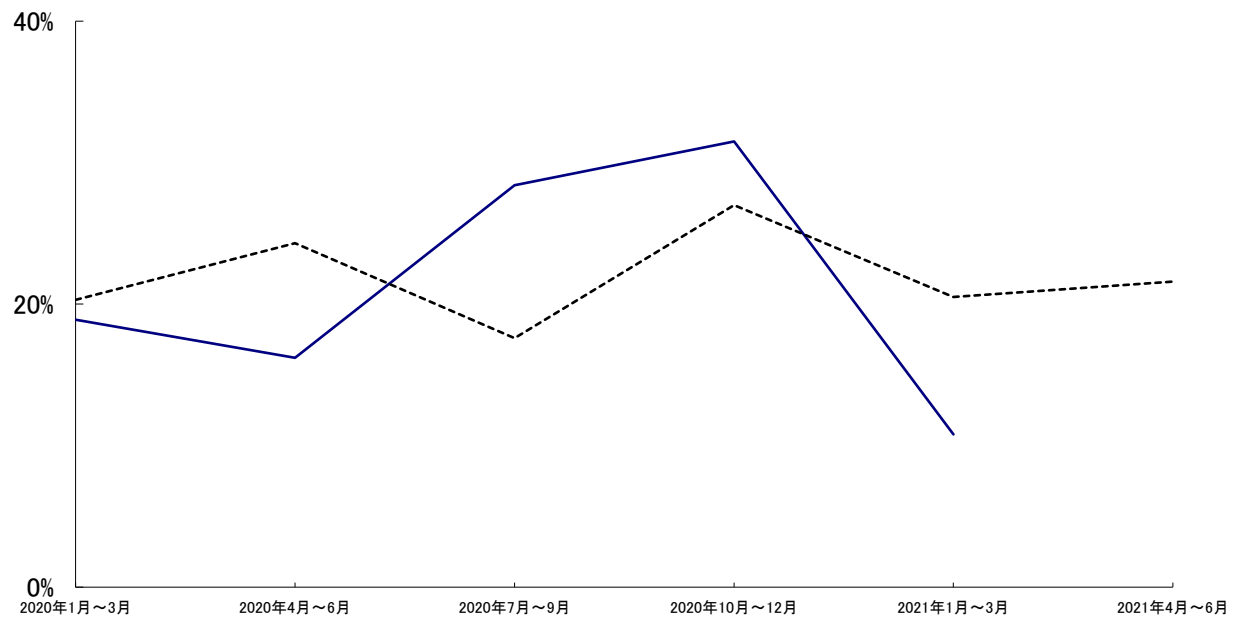
# 兵庫 サービス業

採算の状況—前年同期比—



# 兵庫 サービス業 設備投資の状況

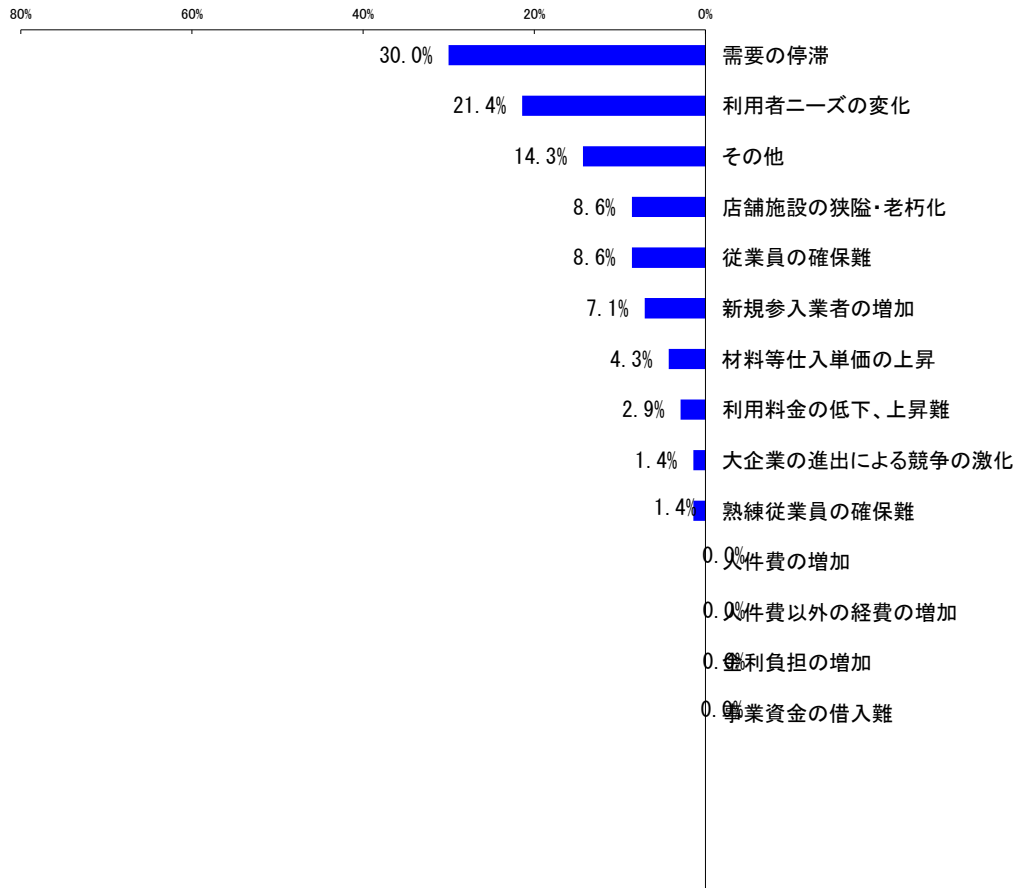
— 実績  
- - - 計画



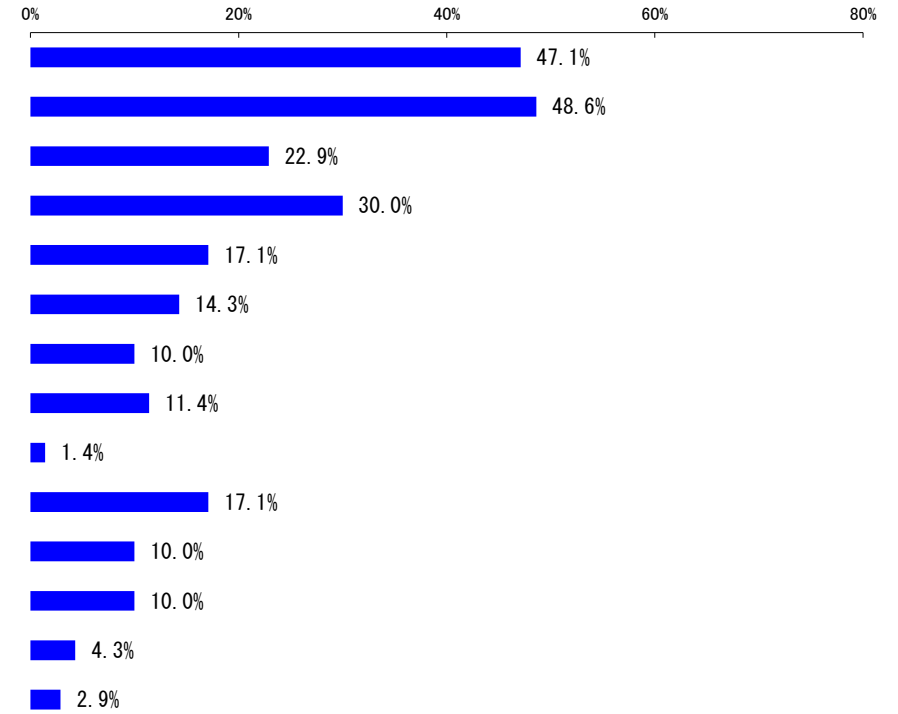
(計画)

## 兵庫 サービス業

経営上の問題点の状況(一位と一位～三位)  
1位の問題点

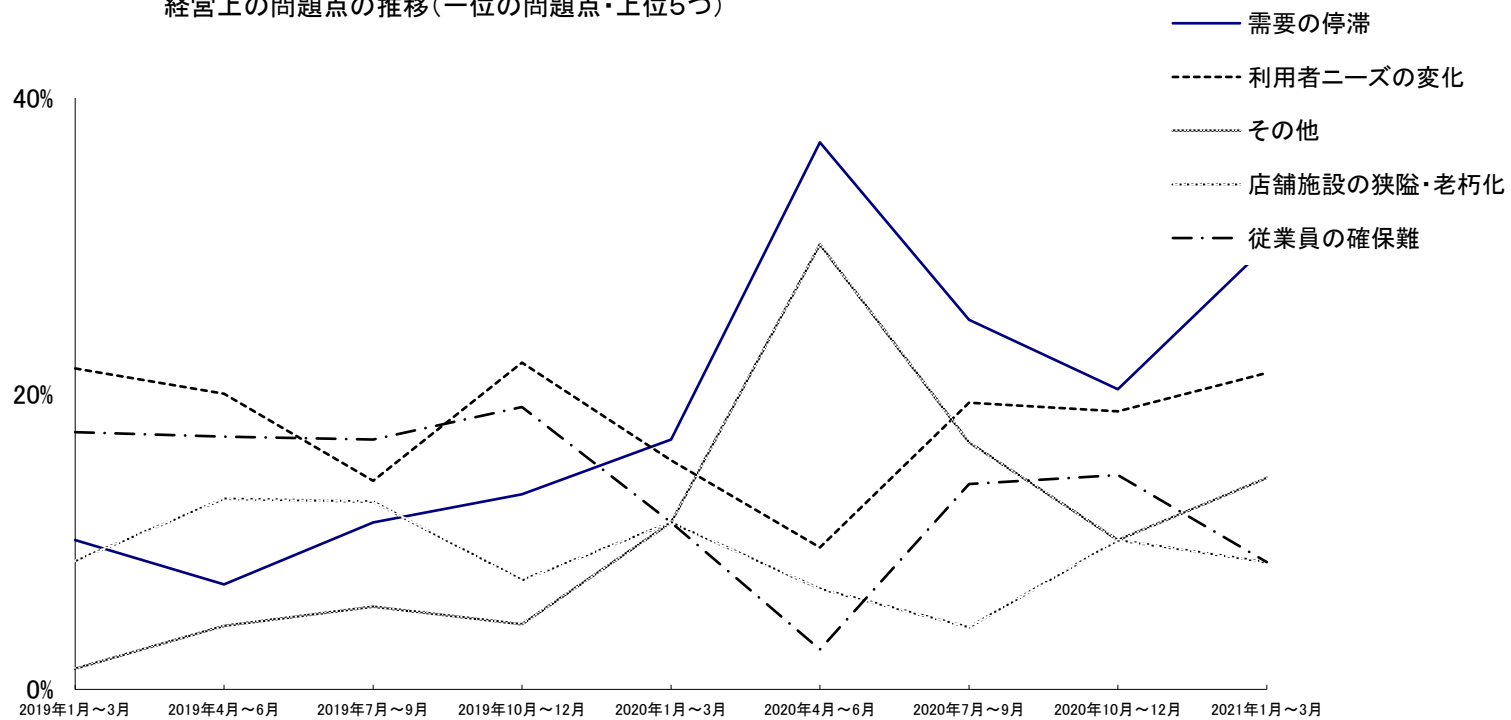


1位～3位の問題点



# 兵庫 サービス業

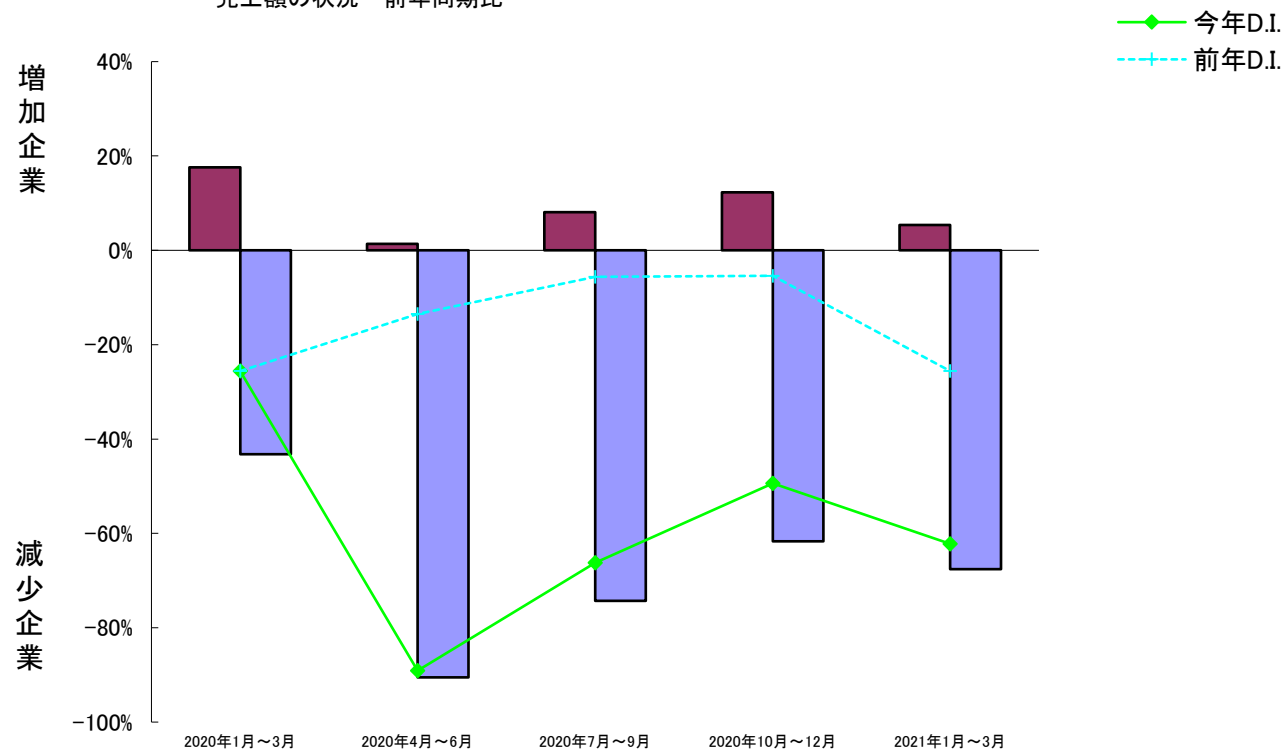
経営上の問題点の推移(一位の問題点・上位5つ)





# 兵庫 サービス業

売上額の状況－前年同期比－



# 兵庫 サービス業

採算の状況—前年同期比—

